

COPYRIGHT © Hangzhou EZVIZ Software Co., Ltd. Todos los derechos reservados.

Toda la información —incluyendo, entre otros, el texto, las imágenes y los gráficos— es propiedad de Hangzhou EZVIZ Software Co., Ltd. (en lo sucesivo, «EZVIZ»). Este manual del usuario (en adelante “el Manual”) no podrá ser reproducido, modificado o distribuido, parcialmente o en su totalidad, por ningún medio, sin el permiso previo por escrito de EZVIZ. A menos que se estipule otra cosa, EZVIZ no representa ni garantiza, de manera expresa o implícita, la información de este Manual.


Acerca de este manual

Este manual incluye las instrucciones de utilización y gestión del producto. Las figuras, gráficos, imágenes y cualquier otra información que encontrará en lo sucesivo tienen únicamente fines descriptivos y aclaratorios. La información incluida en el manual está sujeta a cambios, sin aviso previo, debido a las actualizaciones de software u otros motivos. La última versión se encuentra en la página web de EZVIZ™ (<http://www.ezviz.com>).

Historial de revisiones

Nuevo lanzamiento - agosto de 2025

Reconocimiento de marcas comerciales

EZVIZ™,  y otras marcas comerciales y logotipos de EZVIZ son propiedad de EZVIZ en diferentes jurisdicciones. Otras marcas comerciales y logotipos mencionados a continuación son propiedad de sus respectivos propietarios.

Avisos legales

HASTA DONDE LO PERMITA LA LEY VIGENTE, EL PRODUCTO DESCRITO, CON SU HARDWARE, SOFTWARE Y FIRMWARE, SE ENTREGA "TAL CUAL", CON TODOS SUS FALLOS Y ERRORES, Y EZVIZ NO OFRECE GARANTÍA, NI EXPRESA NI IMPLÍCITA, INCLUYENDO, ENTRE OTRAS, LA COMERCIABILIDAD, CALIDAD SATISFACTORIA, IDONEIDAD PARA UN PROPÓSITO PARTICULAR Y NO INFRACCIÓN DE LOS DERECHOS DE TERCERAS PARTES. EN NINGÚN CASO EZVIZ, SUS DIRECTORES, ADMINISTRADORES, EMPLEADOS O AGENTES, SE RESPONSABILIZARÁN ANTE USTED DE CUALQUIER DAÑO ESPECIAL, CONSECUCIONAL, INCIDENTAL O INDIRECTO, INCLUYENDO, ENTRE OTROS, LOS DAÑOS POR PÉRDIDAS DE BENEFICIOS DE NEGOCIOS, INTERRUPCIÓN DE NEGOCIOS O PÉRDIDAS DE DATOS O DOCUMENTACIÓN, EN RELACIÓN CON EL USO DE ESTE PRODUCTO, INCLUSO AUNQUE EZVIZ HAYA ADVERTIDO DE LA POSIBILIDAD DE TALES DAÑOS.

EN LA MEDIDA EN QUE LO PERMITA LA LEY VIGENTE, EN NINGÚN CASO LA RESPONSABILIDAD TOTAL DE EZVIZ EXCEDERÁ EL PRECIO DE COMPRA ORIGINAL DEL PRODUCTO.

EZVIZ NO ASUME NINGUNA RESPONSABILIDAD POR LESIONES PERSONALES NI DAÑOS A LA PROPIEDAD COMO RESULTADO DE UNA DESCONTINUACIÓN DEL PRODUCTO O POR LA FINALIZACIÓN DEL SERVICIO DEBIDO A: A) UN MAL USO O UNA INSTALACIÓN INAPROPIADA INCUMPLIENDO LO PRESCRITO; B) LA PROTECCIÓN DE LOS INTERESES PÚBLICOS O NACIONALES; C) SUPUESTOS DE FUERZA MAYOR, Y D) EL USO DE, A TÍTULO ENUNCIATIVO Y NO LIMITATIVO, PRODUCTOS, SOFTWARE Y APLICACIONES DE TERCERAS PARTES TANTO POR USTED COMO POR TERCEROS.

EN CUANTO AL PRODUCTO CON ACCESO A INTERNET, SU USO SERÁ BAJO SU PROPIA RESPONSABILIDAD. EZVIZ NO ASUMIRÁ NINGUNA RESPONSABILIDAD POR UN FUNCIONAMIENTO ANÓMALO, FILTRACIÓN DE PRIVACIDAD U OTROS DAÑOS QUE RESULTEN DE CIBERATAQUES, ATAQUES DE PIRATAS INFORMÁTICOS, INSPECCIÓN DE VIRUS U OTROS RIESGOS DE SEGURIDAD EN INTERNET; SIN EMBARGO, EZVIZ PROPORCIONARÁ APOYO TÉCNICO PUNTUAL SI ASÍ SE REQUIERE. LAS LEYES EN MATERIA DE VIGILANCIA Y PROTECCIÓN DE DATOS VARÍAN EN FUNCIÓN DE CADA JURISDICCIÓN. INFÓRMESE SOBRE LA LEGISLACIÓN PERTINENTE EN SU JURISDICCIÓN ANTES DE UTILIZAR ESTE PRODUCTO PARA ASEGURARSE DE QUE SU USO SE AJUSTA A LA LEGISLACIÓN APLICABLE. EZVIZ SE HARÁ RESPONSABLE EN CASO DE QUE ESTE PRODUCTO SE UTILICE CON PROPÓSITOS ILEGÍTIMOS.

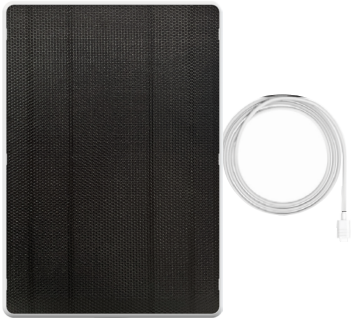
EN CASO DE QUE SURJA ALGÚN CONFLICTO ENTRE LO ANTERIORMENTE INDICADO Y LA LEGISLACIÓN VIGENTE, ESTA ÚLTIMA PREVALECE.

Índice de contenidos

Resumen	1
1. Contenido del paquete.....	1
2. Información básica.....	2
Cargando el dispositivo	3
1. Adaptador de corriente cargando.....	3
2. Carga Fotovoltaica Solar.....	3
Agregue el dispositivo a la aplicación EZVIZ	4
Instalación	5
1. Ubicación de la instalación.....	5
2. Instalación del soporte de montaje	6
3. Instale el dispositivo.....	7
4. Conéctate con una Cámara de Batería	8

Resumen

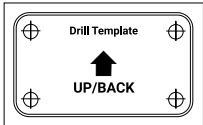
1. Contenido del paquete



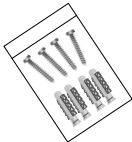
Panel solar con almacenamiento de batería (x1)
(en adelante referido como dispositivo)



Soporte de montaje (x1)



Plantilla de perforación (x1)



Juego de tornillos (x1)



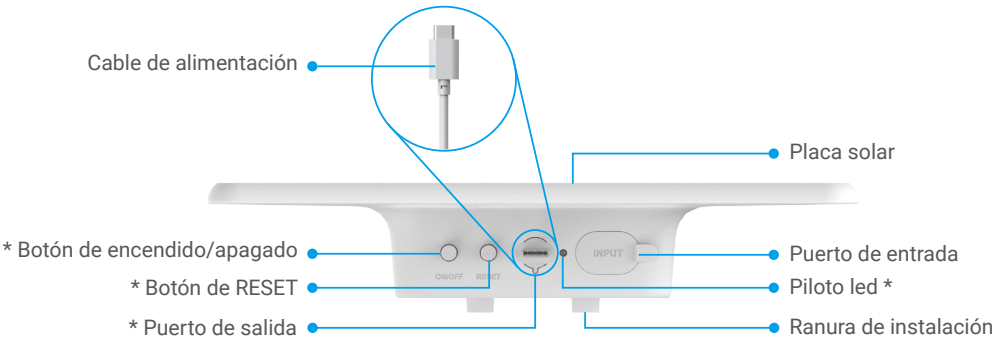
Documento de Información
Normativa (x1)



Guía de Inicio Rápido (x1)

i La apariencia del dispositivo está sujeta al que hayas comprado.

2. Información básica



Nombre	Descripción
Piloto led	<ul style="list-style-type: none">● ● Parpadeando lentamente de color verde: Cargando.
	<ul style="list-style-type: none">■ Verde fijo: Totalmente cargado.
	<ul style="list-style-type: none">● ● Azul parpadeando lentamente: Funciona correctamente.
	<ul style="list-style-type: none">■ Azul sólido durante 5 segundos: reinicio exitoso.
	<ul style="list-style-type: none">■ Rojo fijo: Batería baja. Restante: 3%-10%)
	<ul style="list-style-type: none">● ● ● Rojo parpadeando rápidamente: Batería baja. (Restante< 3%)
Botón de encendido/apagado	<ul style="list-style-type: none">• Encendido: mantenga pulsado el botón durante 2 segundos.• Apagado: Mantenga pulsado el botón durante 4 segundos. ⓘ El dispositivo no se puede apagar mientras se está cargando.
Botón de RESET	<p>Presione brevemente el botón 3 veces para restablecer todos los parámetros a los valores predeterminados.</p> <ul style="list-style-type: none"> ⓘ Esta operación eliminará el historial de conexiones y la información vinculante del dispositivo. Proceda con precaución.
Puerto de salida	Conecta y suministra energía a las cámaras de batería EZVIZ.

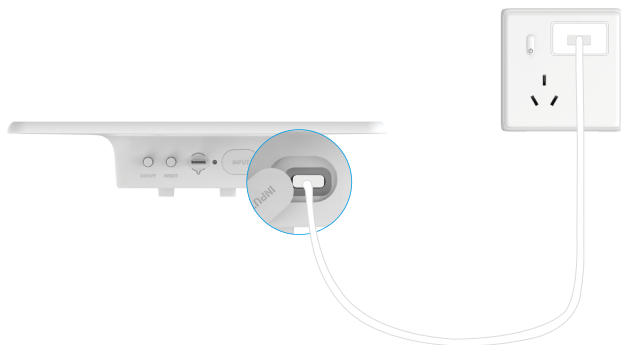
Cargando el dispositivo

Este dispositivo admite dos métodos de carga: carga con adaptador de corriente y carga fotovoltaica solar. Para el uso inicial, se recomienda cargar completamente el dispositivo.

- Por favor, no cargue el dispositivo cuando la temperatura supere los 50 grados Celsius o esté por debajo de -20 grados Celsius.
- El dispositivo se enciende automáticamente durante la carga y no se puede apagar. Para apagar, desconecte primero el suministro de energía.

1. Adaptador de corriente cargando

Conecte el dispositivo a una toma de corriente con un adaptador de corriente (DC5V 2A, se compra por separado) y un cable de alimentación para cargar.



- No se permite cargar el dispositivo con un adaptador de corriente en exteriores.
- Al cargar, el dispositivo se encenderá automáticamente.
- La toma de corriente debe instalarse cerca del adaptador de corriente y debe ser fácilmente accesible.

2. Carga Fotovoltaica Solar

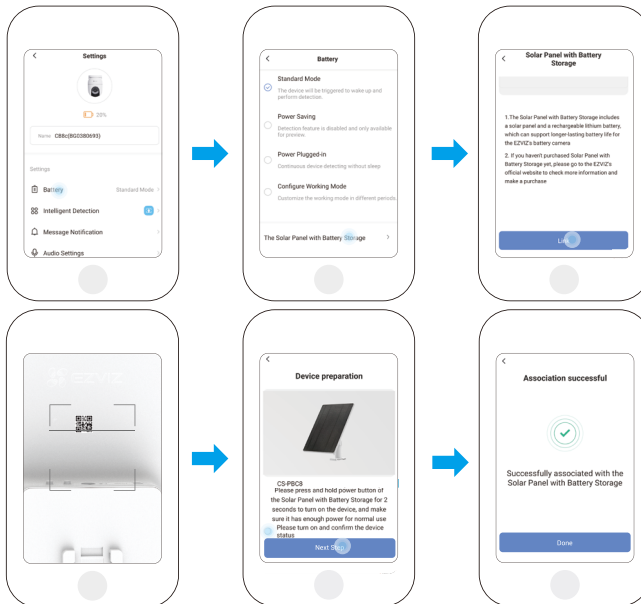
Coloque el dispositivo bajo la luz solar directa para convertir automáticamente la energía solar en electricidad. Durante la carga, el Piloto led parpadeará según el estado de la batería.

- Si el dispositivo está apagado pero permanece bajo luz solar continua, la carga silenciosa puede activarse (no se mostrará ningún indicador). Para verificar el estado de carga, presione brevemente el botón de encendido/apagado durante 2 segundos o encienda el dispositivo mediante la carga del adaptador de corriente.

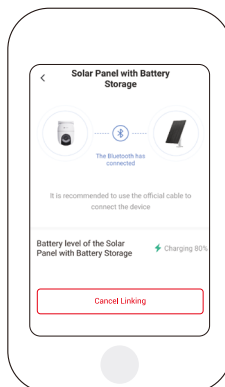
Agregue el dispositivo a la aplicación EZVIZ

- Este dispositivo está diseñado para cámaras de batería EZVIZ. Antes de agregarlo, primero añada una cámara de batería compatible a la aplicación EZVIZ. Para obtener detalles, consulte el manual de usuario de la cámara correspondiente.
- Para obtener más información sobre las cámaras de batería compatibles, visite el sitio web de soporte de EZVIZ en support.ezviz.com.
- La interfaz de la aplicación puede variar en función de las actualizaciones de versión, por lo que prevalecerá la interfaz de la aplicación que haya instalado en su teléfono.

1. Vaya a la página de vista previa de la cámara de batería y toque "Configuración -> Batería -> El Panel Solar con Almacenamiento de Batería" para acceder a la página del Panel Solar con Almacenamiento de Batería.
2. Toque "Enlazar" y escanee el código QR del dispositivo.
3. Toque "Siguiente paso" para finalizar la vinculación.



4. Toca "Configuración -> Batería -> El Panel Solar con Almacenamiento de Batería" para verificar el nivel de batería o cancelar la vinculación del dispositivo según sea necesario.



Instalación

1. Ubicación de la instalación

1 Requisitos de ubicación de instalación:

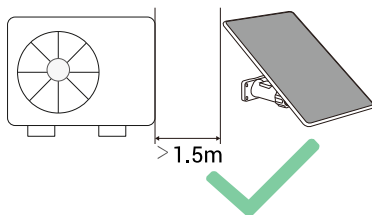
- Elija una ubicación con exposición directa a la luz solar durante todo el día, evitando la sombra de árboles, aleros de edificios u otros objetos.
- Mantenga una distancia de no más de 3 metros (longitud máxima del cable de alimentación del dispositivo) entre el dispositivo y la cámara con batería, asegurándose de que el cable quede de forma natural sin tensión.
- No instale en áreas propensas al agua ni cerca de superficies altamente reflectantes (por ejemplo, a menos de 1 metro de paredes cortina de vidrio) para evitar daños por agua o interferencias por contaminación lumínica.
- Manténgase al menos a 1,5 metros de distancia de los dispositivos que emiten calor (por ejemplo, unidades exteriores de aire acondicionado) para evitar afectar la disipación de calor del dispositivo.



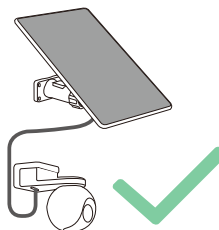
Evite la cobertura de sombra de los aleros del edificio



No instale en áreas propensas al agua



Manténgase al menos a 1,5 metros de distancia de los dispositivos que emiten calor

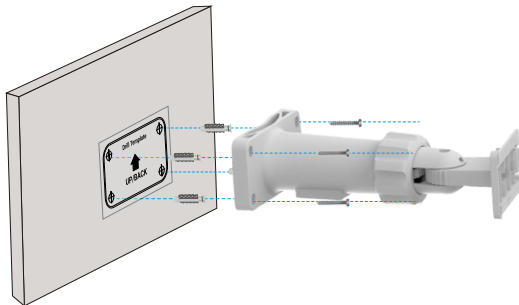


Asegurarse de que el cable quede de forma natural sin tensión

2. Instalación del soporte de montaje

Montaje en pared

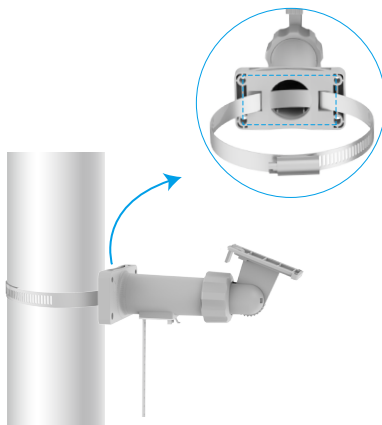
1. Adhiera la plantilla de perforación sobre una superficie limpia y plana.
2. (Solo para la pared/techo de cemento) Elija una pared limpia y plana, taladre agujeros para tornillos e inserte anclajes.
3. Utilice tornillos para fijar el soporte de montaje.



i Al perforar agujeros para pernos de expansión, asegúrese de que el diámetro de la cabeza del taladro sea de 6 mm y que la profundidad del agujero no sea menor de 35 mm.

Montaje en poste

Utilice el aro (se compra por separado) para fijar el soporte de montaje a un poste.

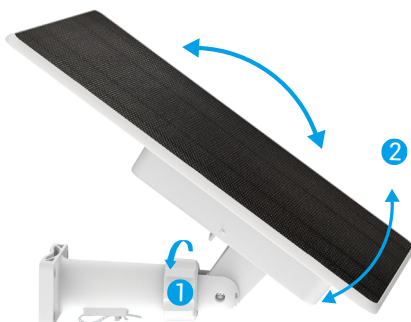


3. Instale el dispositivo

1. Alinee la parte superior del soporte de montaje con la ranura en la parte trasera del dispositivo, deslícelo hacia abajo hasta que escuche un "clic", indicando que el dispositivo está completamente instalado en el soporte de montaje.



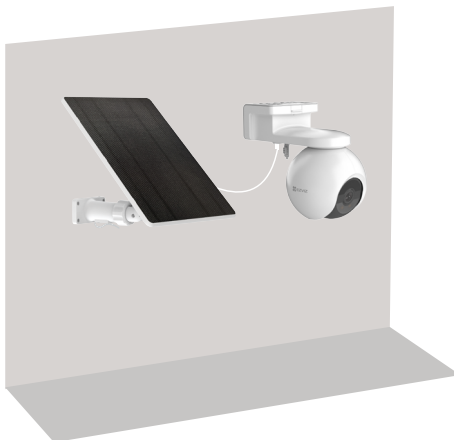
2. Afloje el engranaje en la dirección indicada en la figura, ajuste el dispositivo y asegúrese de que esté orientado hacia el sol. Después del ajuste, por favor, apriete el engranaje para evitar que se afloje.



4. Conéctate con una Cámara de Batería

- **PRECAUCIÓN:** Como equipo de carga alternativo, la cantidad de energía generada por este dispositivo puede verse afectada por su entorno real, principalmente por la intensidad de la luz solar y la duración de la iluminación. Si una cámara con batería se está quedando sin energía pronto, tenga en cuenta que este dispositivo por sí solo no puede garantizar que la cámara permanezca en estado de funcionamiento.
- Para proteger la batería de la cámara, la carga se detendrá automáticamente cuando la batería interna exceda los límites de temperatura segura (afectados por la temperatura ambiente, la intensidad de la luz solar, etc.).
- Limpie regularmente el polvo y los residuos de la superficie del panel solar para evitar la reducción de la eficiencia de generación de energía.

1. Conecte el cable de salida de energía del dispositivo al puerto de alimentación de la cámara con batería.



2. Si el cable de alimentación es demasiado largo, se pueden usar los clips para cables en el soporte de montaje para almacenarlo.

